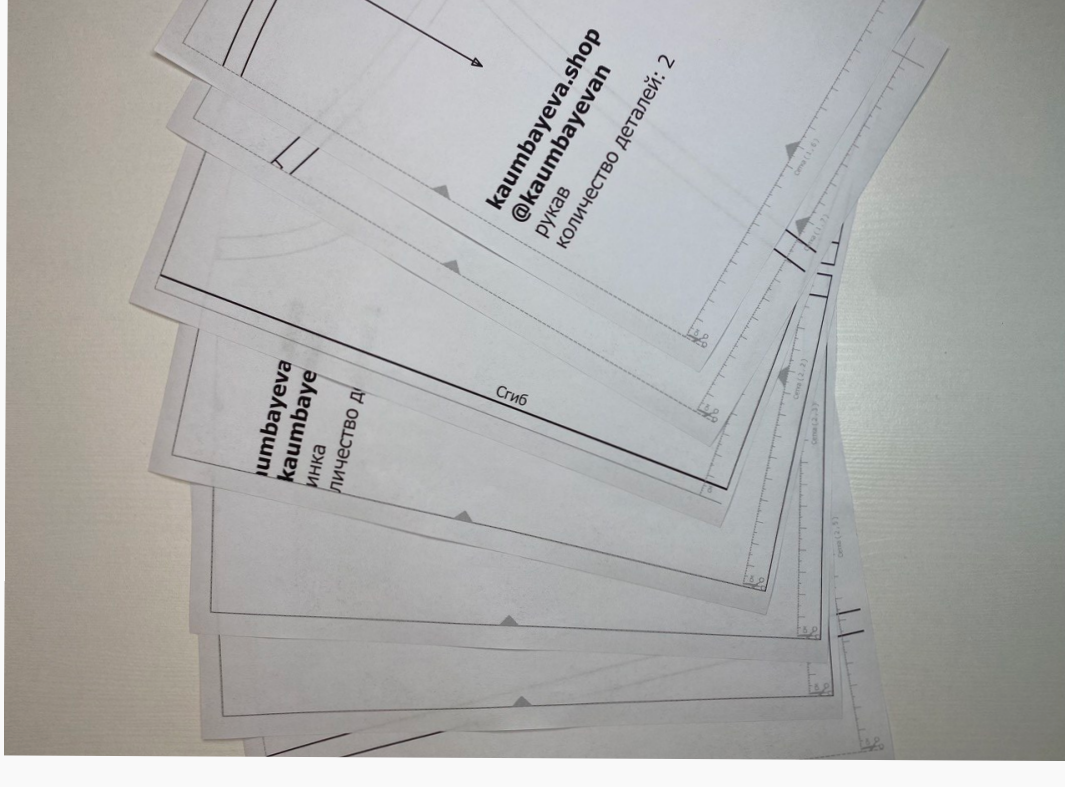


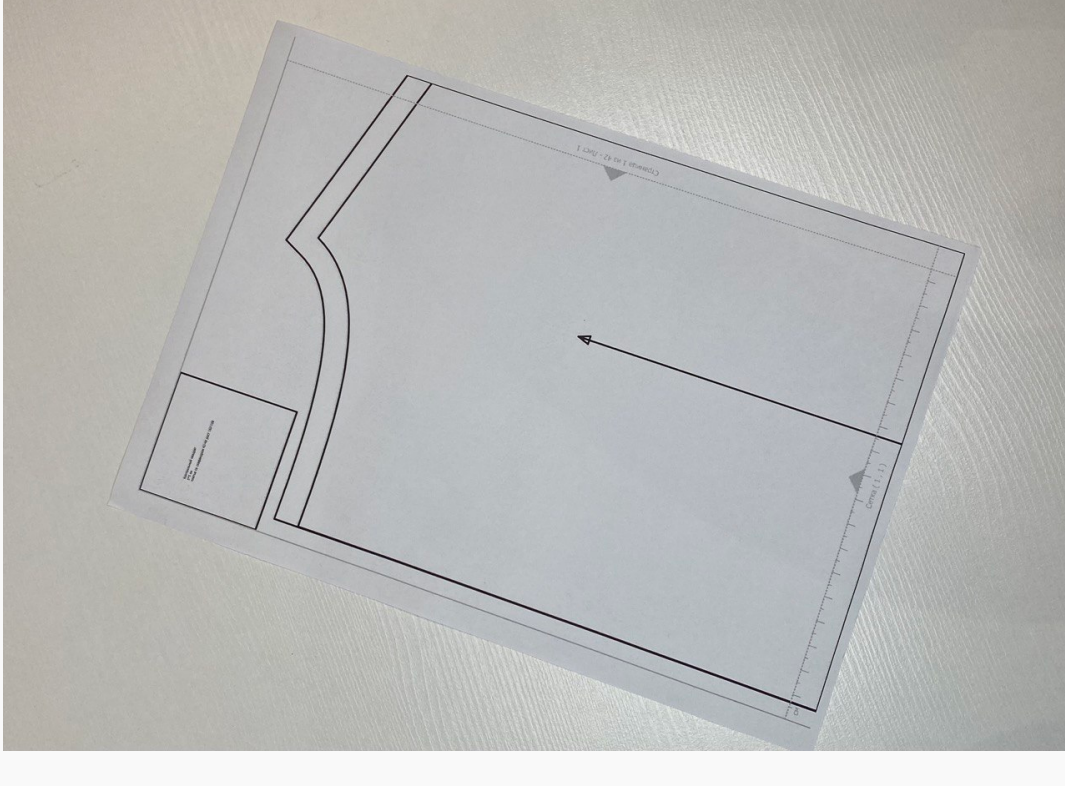
Инструкция по применению выкроек

Как распечатать выкройку в формате А4?

При покупке вы получите ссылку на скачивание файлов с выкройкой в формате pdf. Выкройки можно скачать в двух форматах, для печати на обычном принтере на листах А4 или плоттере (размер 900 мм).

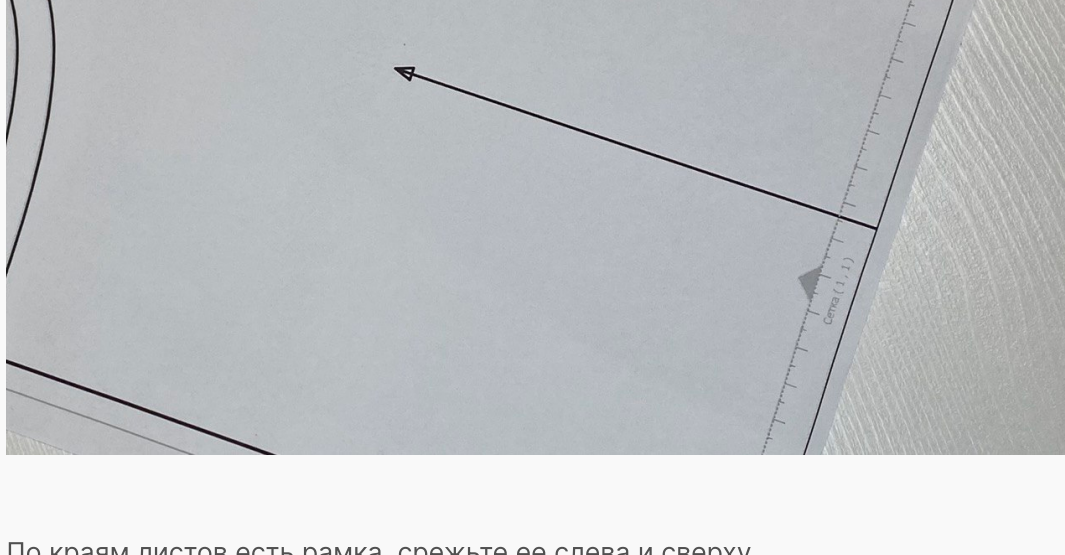


Перед тем как распечатать выкройку полностью необходимо правильно подобрать масштаб для печати в настройках вашего принтера. Это необходимо для того чтобы сохранился размер деталей. В этом вам поможет контрольный квадрат. Поэтому перед печатью, вы находите лист с контрольным квадратом (он находится на первой или второй странице) и распечатываете его, измеряете линейкой стороны квадрата. Если стороны равны той величине что на нем указана, то в этом случае можете распечатывать выкройку полностью с этими же настройками. Если стороны квадрата не равны той величине что указаны на нем (5*5 или 10*10), то меняете настройки принтера на «фактический» или «реальный» размер. При печати последующих выкроек всегда проверяйте настройки принтера и распечатывайте контрольный квадрат

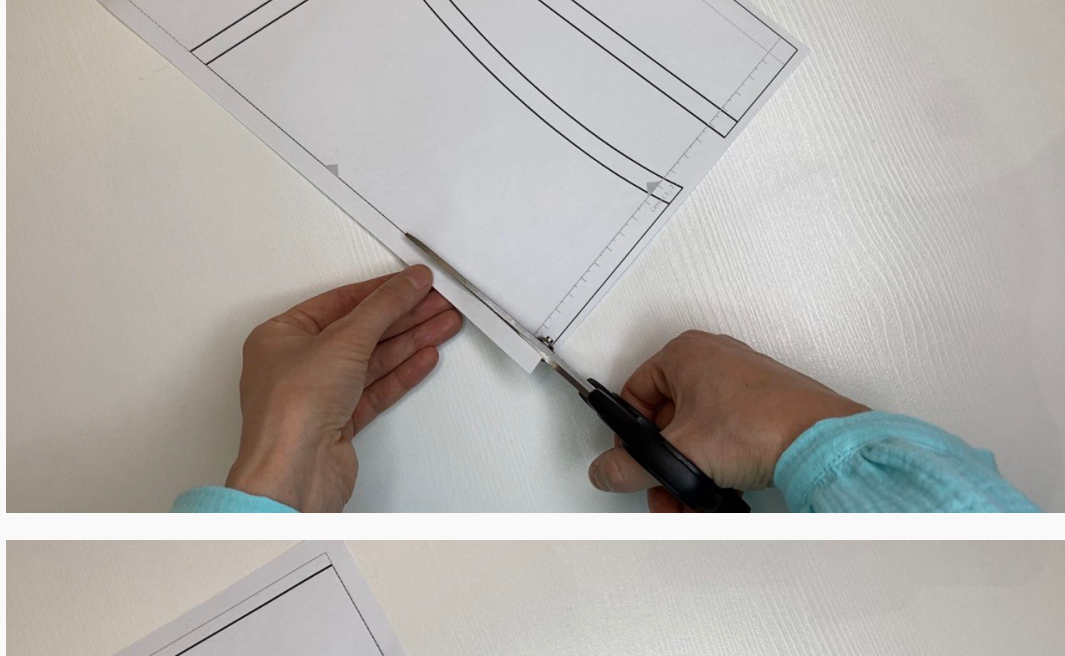


Как склеить распечатанную выкройку?

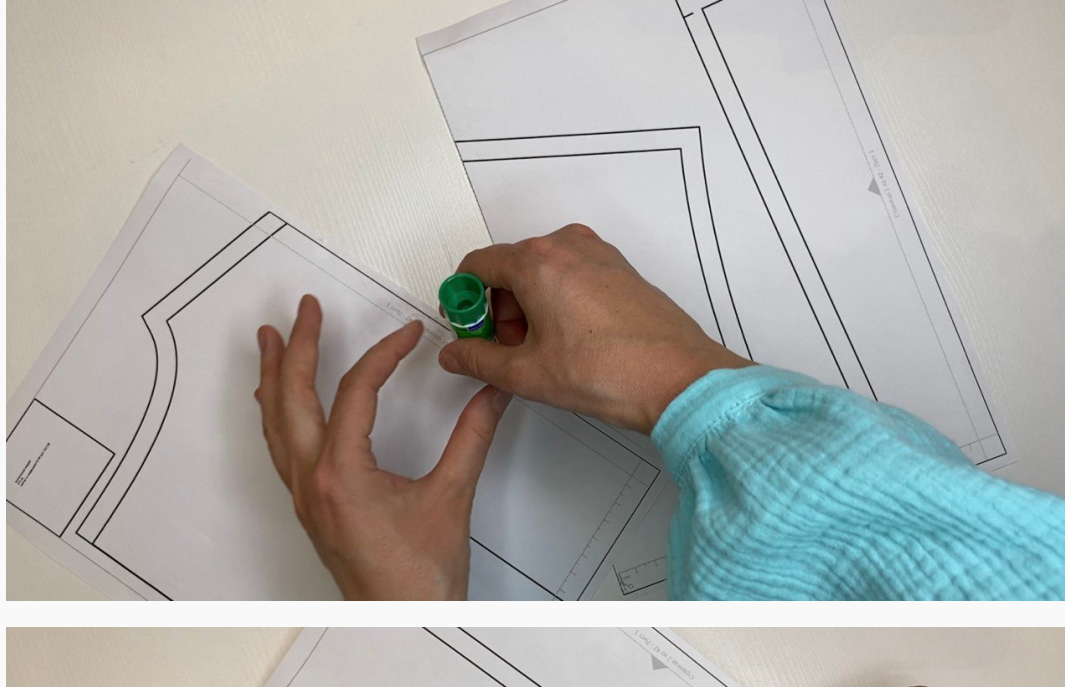
После того как вы распечатали выкройку, ее необходимо собрать. Все листы снизу пронумерованы, возле надписи «сетка» в скобочках есть цифры, первая обозначает номер ряда, вторая номер листа



По краям листов есть рамка, срежьте ее слева и сверху



Теперь нужно склеить листы ряда между собой, каждый последующий лист ложится на предыдущий, стыкуясь по линии рамки. Для склеивания можно использовать бумажный клей или скотч



Удобней склеить сначала все ряды, а затем ряды между собой

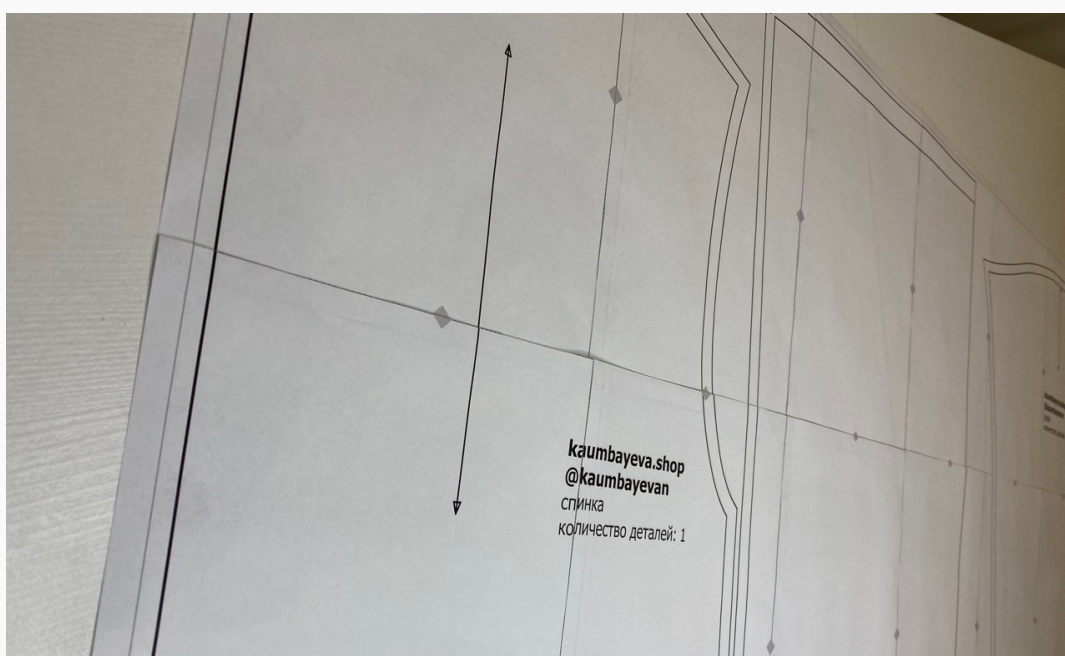
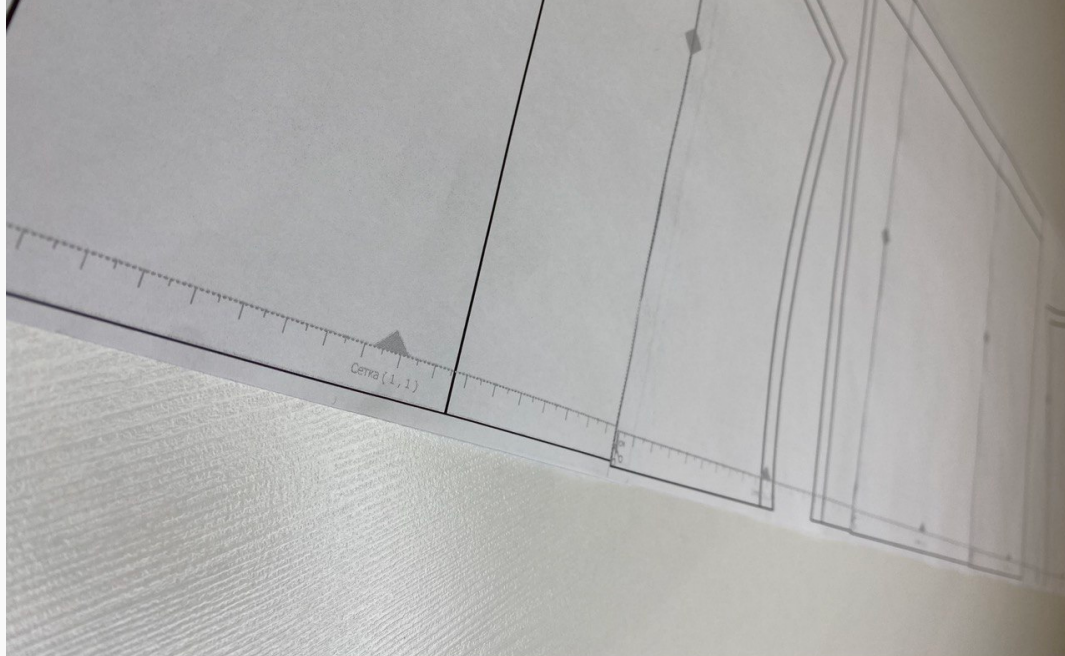
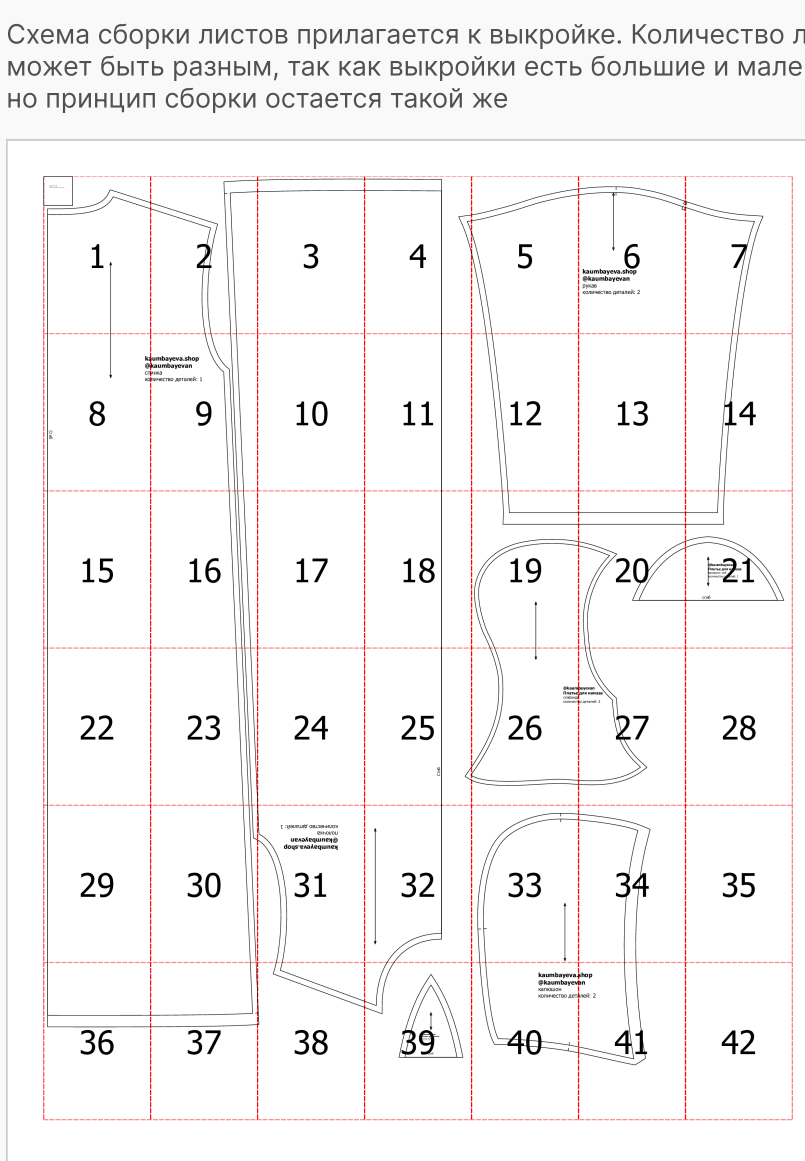


Схема сборки листов прилагается к выкройке. Количество листов может быть разным, так как выкройки есть большие и маленькие, но принцип сборки остается такой же



Вырежьте детали. Выкройка готова

Как распечатать выкройку на плоттере?

Размер плоттера должен составлять 900 мм, это формат А0. Рекомендую печатать выкройку с настройками «реальный размер». Проверить корректность печати можно по тестовому квадрату на плоттере